

SVET, KDE JE KAŽDÝ KÚSOK ORIGINAL

MONTÁŽ OBKLADOV

Pri montáži obkladov odporúčame ponechať čo najmenšiu škáru a obklady ukladajte preto tesne k sebe. Naopak, aby bol zachovaný skutočne mexický vzhľad, medzery medzi jednotlivými kusmi dlažby by mali byť čo najširšie a to až 1,5 cm. To sú však len odporúčania, šírka škáry, samozrejme, závisí predovšetkým od vášho vkusu.

Pri montáži je potrebné počítať s tým, že sa jednotlivé dekory obkladov môžu líšiť vo veľkosti aj o niekoľko milimetrov. Keď chcete dekory kombinovať, premerajte pred montážou niekoľko kusov z každého vzoru a vychádzajte z tých, ktoré sú najväčšie. Tým sa vyhnute nutnosti „väčší“ obklad zbrúsiť a škáru menších obkladov jednoducho prispôsobíte tým rozmernejším už nainštalovaným, ktoré môžete klásť „natesno“.

REZANIE OBKLADOV A DLAŽBY

Na rezanie obkladov aj dlažby odporúčame použitie ručnej rozbrusovačky s diamantovým kotúčom. Najlepšie urobíte, ak použijete kotúč bez zubov, ktorý je ku glazúre šetrnejší. Pri rezaní obkladov i dlažby je však nutné nasadiť si ochranné okuliare.

LEPENIE OBKLADOV A DLAŽBY

Na lepenie na pórovité podklady (omietka, stavebné lepidlo) je vhodné použitie bieleho stavebného lepidla, ako je napr. Knauf Fliesenkleber Weiss. Prípadné zvyšky lepidla, ktoré sa pretlačia cez škáry, Vám tak najmä u svetlých dekorov nezašpinia glazúru a nezájdu do krakeláže. Na lepenie na nesavé podklady (napr. drevené dosky a pod.) je možné použiť špeciálne tmely, ako sú napr. Montage Kit od firmy Bison alebo T-REX od firmy Soudal.

Obklady pred lepením nikdy nenamáčajte!



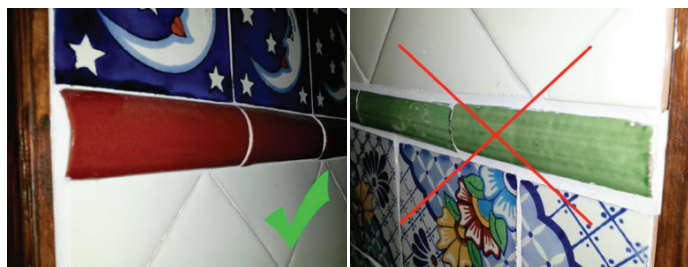
ŠKÁROVANIE OBKLADOV A DLAŽBY

Pri škárování odporúčame použiť flexibilnú škárovaciu hmotu, akou je napr. Knauf Fugenbunt s označením „Flex“. Tento materiál určený na zatieranie medzier je možné vylepšiť pridaním koncentráту Knauf Fugen Elast, ktorý vzhľadom na porézne vlastnosti ručných obkladov zaistí vodotesnosť škár. Škárovaciu hmotu zakúpite už tónovanú v krémovej farbe, alebo si ju môžete namiešať sami pridaním malého množstva akrylátovej tónovacej farby. Vhodný odtieň dosiahnete napr. zmiešaním Knauf Fugenbunt Weiss a Knauf Fugenbunt Pergamen v pomere 1:1. Obklady so svetlejšími dekormi či odtieňmi neodporúčame škárovať tmavými hmotami určenými na tento účel, pretože by mohlo dôjsť k nežiaducemu zvýrazneniu krakeláže. Naopak, pre dlažbu je takmer „podmienkou“ tmavo-šedá škára.

ČISTENIE A ÚDRŽBA

Umývadlá aj obklady je možné čistiť bežnými domácimi čistiacimi prostriedkami. Ak chcete, aby si glazúra dlhodobo zachovala svoj vysoký lesk, odporúčame vyhnúť sa používaniu abrazívnych prostriedkov, ako sú prášok na riad alebo tekutý prášok. Univerzálne čistiace prostriedky, ako je napr. Mr. Propper alebo Ajax- ich plne nahradia a prípadné škvrny od vodného kameňa ľahko dočistíte pomocou niekoľkých kvapiek citrónovej šťavy.

Odporúčania k inštalácii líšt: Vždy ich podmažte hrubšou vrstvou hustejšieho stavebného lepidla tak, aby vystupovali nad úroveň obkladov.



Prajeme Vám, aby naša keramika dlho a dobre slúžila a každý deň sa s Vami delila o radosť pochádzajúcu z krajiny tisícich farieb, vôní a večného slnka – z Mexika.

VAŠA LA LAGARTIJA

La Lagartija showroom:
Záhradnícka 63, Bratislava
Otvorené: PO, UT, ŠT 9:30 – 16:30 a ST 9:30 – 19:30 hod.
Mobil: 0910 791 961
info@lagartija.sk, www.lagartija.sk